

Lista de Materiais

| Alimento | |
|---|------|
| Bebido | 2 pc |
| 20mm x 1/2" | |
| Chuveiro | 8 pc |
| 24mm x 1/2" | |
| Tornalha de lavatório | 8 pc |
| 25 mm - 1/2" | |
| Vaso Sanitário p/ Válvula de Descarga de 1 1/4" | |
| 40mm - 1 1/2" | 6 pc |
| Materiais | |

| | |
|-------------------------------------|------|
| Registro de gaveta bruto ABNT | |
| 3,4" | 1 pg |
| 1,112" | 2 pg |
| Registro de gaveta c/ capa cromada | |
| 1,112" | 2 pg |
| 1,112" | 2 pg |
| 3,4" | 2 pg |
| Registro de pressão c/ capa cromada | |
| 3,4" | 8 pg |
| PVC Assessorios | |

| | |
|---|-------|
| Erigate flexivel Plastico | 10 PC |
| 1/2 - 30cm | |
| PVC miniso soldavel | |
| Luva soldavel c/ rosca | |
| 25 mm - 3/4" | 8 PC |
| PVC rigidu soldavel | |
| Adapti soldantur coborzar-rosca p. registro | |

| | |
|-----------------------------|-------|
| 25 mm - 3/4" | 12 pc |
| 32 mm - 1" | 4 pc |
| 50 mm - 1,1/2" | 4 pc |
| Bucha de redução sól. curta | |
| 50 mm - 40 mm | 2 pc |
| Bucha de redução sól. longa | |

| | |
|---------------------|-------|
| 40 mm - 25 mm | 2 pc |
| Joelho 90° soldável | |
| 25 mm | 11 pc |
| 32 mm | 6 pc |
| 50 mm | 8 pc |

| | |
|--------------------------------|------|
| Joelho de redução 90° soldável | 4 pc |
| 32 mm - 25 mm | |
| Lua soldável | 4 pc |
| 32 mm | |
| Lua redução soldável | 4 pc |
| 40 mm - 32 mm | |
| 50 mm - 20 mm | 4 pc |

| Tubos | z | Py |
|-------|------|----|
| 20 mm | 27 m | |
| 25 mm | 38 m | |
| 32 mm | 28 m | |
| 40 mm | 14 m | |
| 50 mm | 36 m | |

| | |
|---------------------------|------|
| 1e 30 | 5 pc |
| 25 mm | 8 pc |
| 40 mm | 4 pc |
| 50 mm | |
| Tê de redução 90 soldável | |
| 32 mm - 25 mm | 4 pc |
| | 2 pc |

| | |
|--------------------------|------|
| União soldável | 6 pp |
| 20 mm | 2 pp |
| 50 mm | 3 pp |
| Flange para caixa d'água | 2 pp |
| 25 mm | |
| 50 mm | |

| | |
|---|-------|
| PVC soldável azul c/ bucha raiô | |
| Joelho 90° soldável com bucha de latão 20 mm - 1/2" | 2 pc |
| Joelho de redução 90° soldável com bucha de latão 25 mm - 1/2" | 16 pc |

GOVERNOS FEDERAL
BRASIL
PAÍS RICO E PAÍS SEM POBREZA

Ministério
da Educação

FNDE
*Fundo Nacional
de Desenvolvimento
da Educação*

PROJETO PADRÃO - FNDE

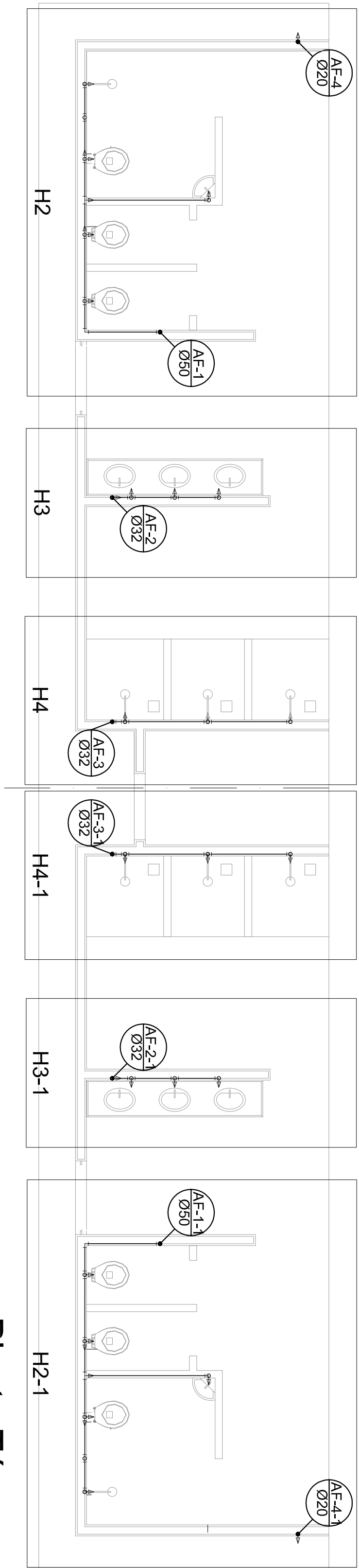
PROPRIETÁRIO

RESP. TÉCNIC

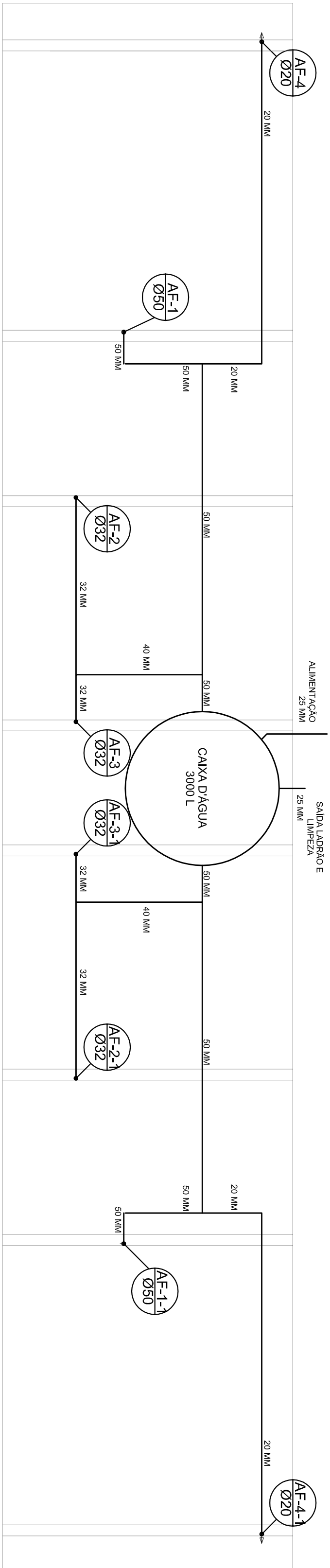
| | |
|--|--|
| | |
|--|--|

OBSERVAÇÕES:

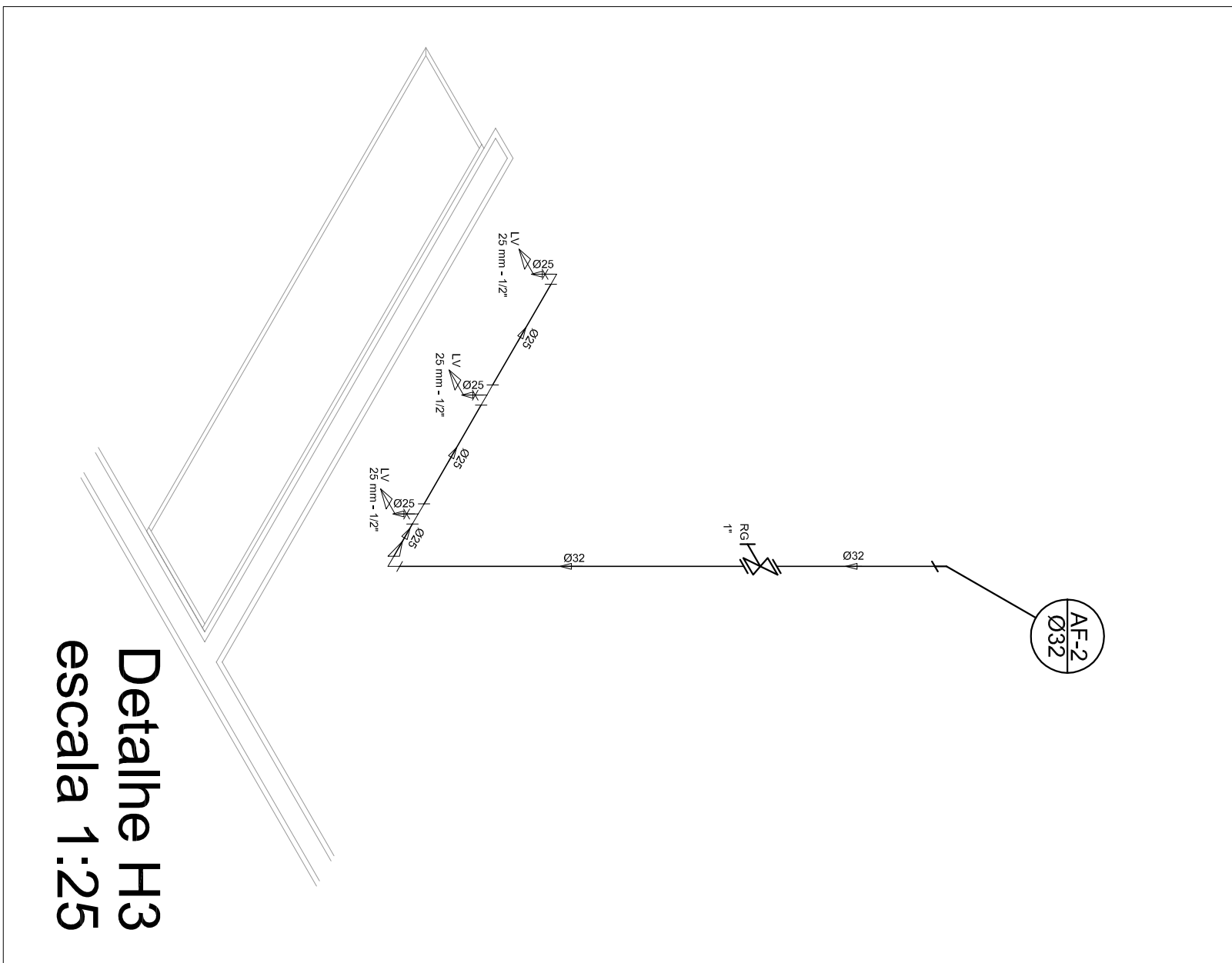
| | | |
|--|--|-------------------|
| COORDENAÇÃO CGEST - Coordenação Geral de Infraestrutura Educacional | | |
| QUADRA COBERTA PROJETO HIDRAULICO | | |
| QUADRA COBERTA PLANTA TÉRREO, PLANTA SOBRE LAJE E ISOMÉTRICAS | | |
| REVISÃO R.00 R.00 | ESCALA INDICADA DATA JUL/2007 | PROPOSTA 01/01 |
| FORMATO A1 (841 X 594) | | |



Planta Térrео
escala 1:50

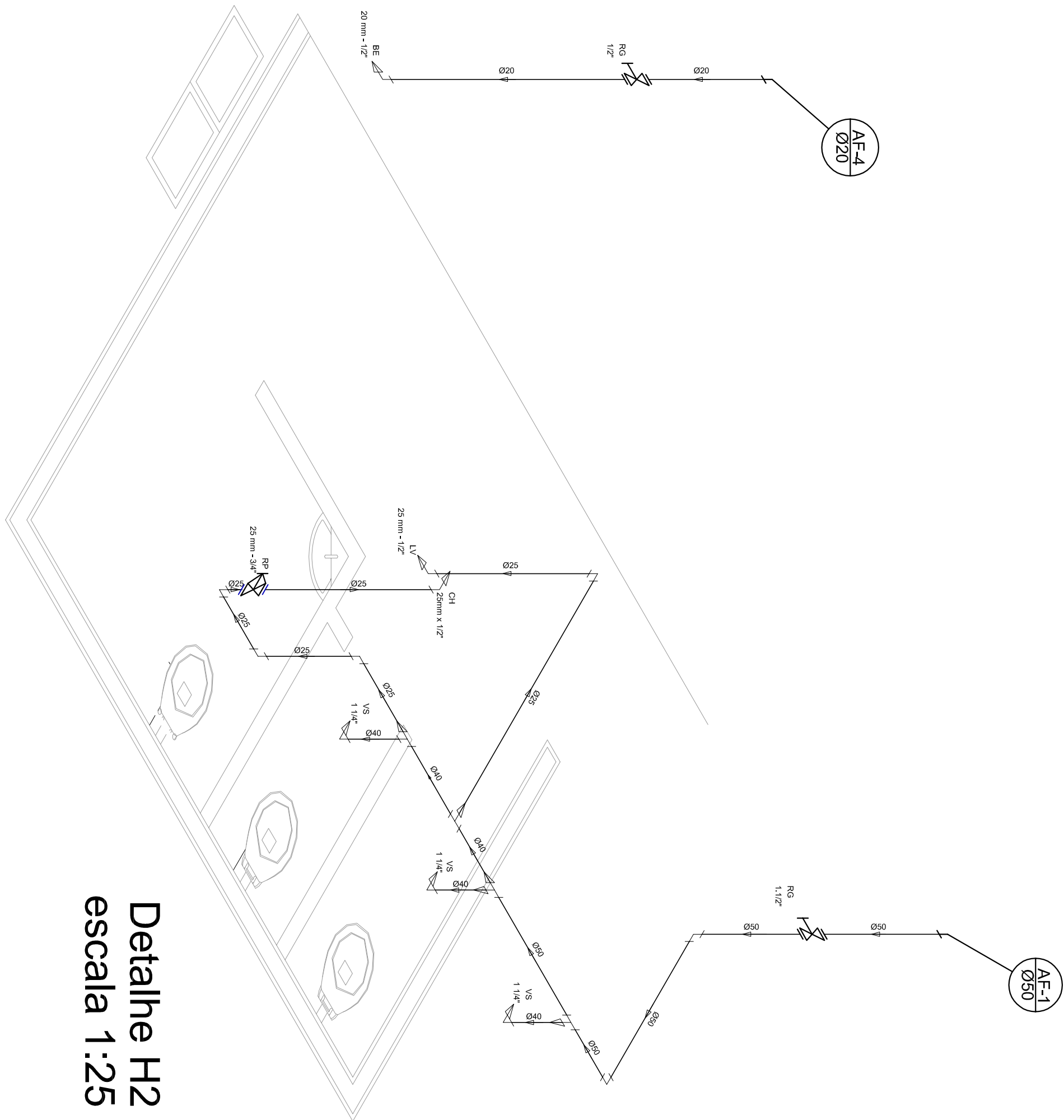


Planta sobre Laje
escala 1:50

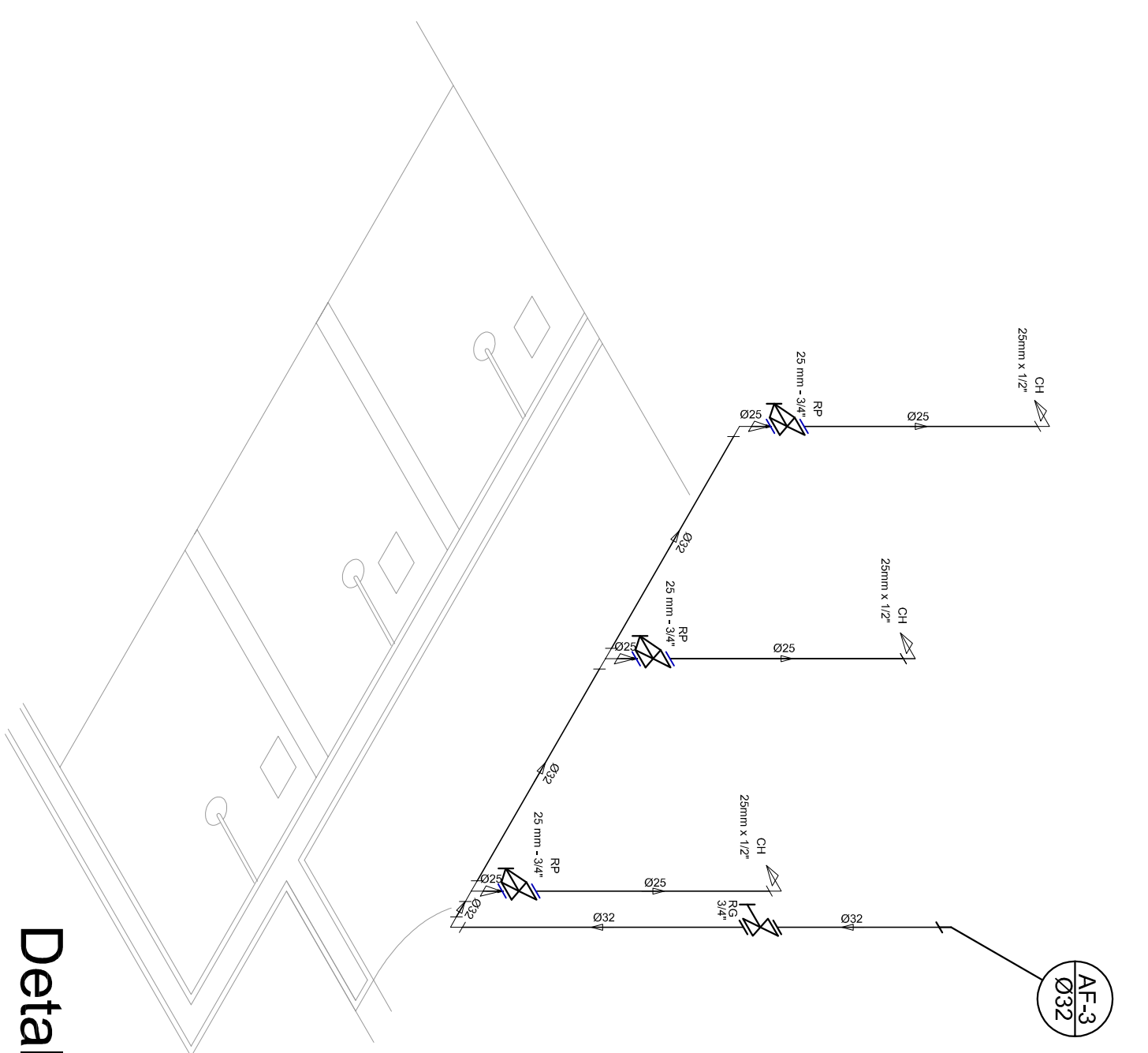


Detalhe H3
escala 1:25

| Legenda | |
|---|--|
|  | Registro bruto gaveta ABNT c/PVC soldável - RG |
|  | Registro de Pressão com PVC soldável - RP |
|  | Registro de gaveta c/canopia cromada c/PVC soldável - RG |

[illegible]

Detalhe H2
escala 1:25



Detalhe H4
escala 1:25

| Lista de Materiais | |
|---|-------|
| Asfêntico | 2 pc |
| Bebedouro | 2 pc |
| 20 mm x 1/2" | 2 pc |
| 25 mm x 1/2" | 8 pc |
| Ternêira de lavatório | 8 pc |
| 25 mm - 1/2" | 8 pc |
| Vaso Sanitário p/ Vácuo de Descarga de 1 1/4" | 6 pc |
| 25 mm - 1/2" | 6 pc |
| Materiais | |
| Registro de grava bitão ABNT | 1 pc |
| 3/4" | 2 pc |
| 1 1/2" | 2 pc |
| Registro de grelha c/ canoço cromado | 2 pc |
| 1 1/2" | 2 pc |
| 3/4" | 2 pc |
| Registro de pressão c/ canoço cromado | 2 pc |
| 3/4" | 2 pc |
| PVC Acessórios | 8 pc |
| Engate flexível plástico | 10 pc |
| 1/2" - 3/8mm | 10 pc |
| PVC 1/2" | |
| Linha soldável c/ rosca | 8 pc |
| 25 mm - 3/4" | |
| PVC rígido soldável | |
| Adapt soldável c/roscas-rosca p registro | |
| 20 mm - 1/2" | 4 pc |
| 32 mm - 1/2" | 4 pc |
| 32 mm - 1" | 4 pc |
| 50 mm - 1 1/2" | 4 pc |
| Bucha de redução sold; curta | |
| 50 mm - 40 mm | 2 pc |
| Bucha de redução sold; longa | |
| Joelho 90° soldável | 2 pc |
| 25 mm | |
| 32 mm | |
| 50 mm | |
| Bucha de redução 90° soldável | |
| 32 mm - 25 mm | 4 pc |
| Linha soldável | 4 pc |
| 50 mm - 20 mm | 4 pc |
| Tubos | |
| 20 mm | 27 m |
| 32 mm | 28 m |
| 40 mm | 14 m |
| 50 mm | 38 m |
| 16 90 soldável | 6 pc |
| 20 mm | 8 pc |
| 32 mm | 2 pc |
| 50 mm | 4 pc |
| 16 de redução 90 soldável | 4 pc |
| 32 mm - 25 mm | 4 pc |
| 50 mm - 40 mm | 2 pc |
| União soldável | 6 pc |
| 20 mm | 2 pc |
| 32 mm | 3 pc |
| Flange para caixa d'água | 2 pc |
| 25 mm | 16 pc |
| 50 mm | |
| PVC soldável azul c/ bucha bitão | |
| Joelho 90° soldável com bucha de bitão | 2 pc |
| Joelho de redução 90° soldável com bucha de bitão | 16 pc |
| 25 mm - 1/2" | |

| | |
|---|--|
| GOVERNO FEDERAL | |
| BRASIL | |
| PAIS RICO E PAIS SEM POBREZA | |
| Ministério da Educação | |
| FUNDE | |
| Fundo Nacional de Desenvolvimento da Educação | |

| | |
|------------------------|--|
| PROJETO PADRÃO - FUNDE | |
| MUNICÍPIO – UF: | |
| PROPRIETÁRIO: | |
| ENDEREÇO: | |
| PROPRIETÁRIO | |
| RESP. TÉCNICO | |
| CREA | |
| D.U.F.O | |

| | |
|----------------------------------|--|
| QUADRA COBERTA | |
| PROJETO HIDRAULICO | |
| QUADRA COBERTA | |
| PLANTA TÊRREO, PLANTA SOBRE LAJE | |
| E ISOMETRICAS | |
| HID | |
| 01/01 | |

| | |
|---|--|
| CONFERÊNCIA | |
| CCEST - Coordenação Geral de Infraestrutura Educacional | |
| REVISÃO | |
| R.00 | |
| R.00 | |
| Escala | |
| INDICADA | |
| JULHO/2011 | |
| PROVA | |
| 01/01 | |

| | |
|--------------|--|
| OBSERVAÇÕES: | |
| A (041 X 59) | |
| R.00 | |